

Modelo G9-43A

MANIPULADOR TElescÓPICO



JLG®

Desempenho

Capacidade Nominal	4.082 kg	9.000 lb
Altura Máxima de Elevação	13,1 m	43 pés
Carga na Altura Máxima	3.175 kg	7.000 lb
Alcance Máximo à Frente	9,3 m	30 pés 6 pol
Carga no Alcance Máximo	544 kg	1.200 lb
Nivelamento do Chassi	10°	
Velocidade de Elevação (lança retraída)		
Elevar	12,5 seg.	
Abaixar	8 seg.	
Velocidade da Lança (estendida/retraída)		
Estendida	15 seg.	
Retraída	7 seg.	
Veloc. Máx. de Desloc.(4-Marchas)	32 km/h	20 mph
Força na Barra de Tração (carregada)	8.709 kg	19.200 lb
Raio de Giro Externo	3,66 m	12 pés
Peso Operacional	12.147 kg	26.780 lb

Especificações Standard

Motor

Marca e Modelo	Cummins QSB3.3L ATAAC	
Número de Cilindros	4	
Cilindrada	3,3 L	202 pol ³
Potência Bruta Básica	99 hp	74 kW
Torque Máximo @ 1.600 rpm	306 lb-pé	414 Nm
Capacid. do Tanque de Combustível	141 L	38 gal

Transmissão

- Powershift com conversor de torque.
- 4-marchas à frente e 3-marchas à ré.

Eixos

- Eixos de direção de planetária montados por munhão.
- Cilindro de direção integral.
- Diferencial de patinação limitada e high bias no eixo dianteiro.

Freios

- Freios de serviço a disco banhados a óleo nos eixos dianteiro e traseiro.
- Freio de estacionamento a disco banhado a óleo aplicado por mola c/ liberação hidráulica no eixo dianteiro.

Pneus

- Standard 370/75-28
- Opcional Preenchidos de Espuma ou Sólidos

Cabine

- Estrutura certificada ROPS/FOPS
- Assento ajustável
- Buzina

Direção nas 4-Rodas

- Direção hidráulica com redundância manual.
- Seleccionável pelo operador: 4-rodas em círculo, 4-rodas caranguejo, 2-rodas dianteiras.

Instrumentos

- Voltímetro
- Horômetro
- Medidor de pressão do óleo do motor
- Medidor de temperatura d'água
- Medidor de combustível

Sistema Hidráulico-Implemento

Capacidade	151,4 L	40 gal
------------	---------	--------

- Bomba de engrenagem tandem.
- Hidráulica auxiliar utilizada para todos acopláveis equipados com cilindros ou outros componentes hidráulicos.

Acessórios & Opcionais

- Cabine Fechada
- Elétrica Auxiliar
- Luzes de Trânsito
- Ar-Condicionado
- Luzes de Trabalho
- Luz Alerta Rotativa
- Gancho Tipo Militar
- Paralamas
- Proteção Antitijolos
- Kit Ártico
- Troca Rápida Hidráulica

Acopláveis

Carregador Standard	1,3 m (50 pol) ou 1,5 m (60 pol) ou 1,8 m (72 pol)	
Carregador c/ Inclín. Lateral	1,3 m (50 pol) ou 1,5 m (60 pol) ou 1,8 m (72 pol)	
Carregador c/ Giro (90°)	1,8 m	72 pol
Carregador com Duplo Posicionamento dos Garfos		
Carregador c/ Desloc. Lateral	1,3 m	50 pol
Torre	2,4 m (8 pés); 1,3 m (50 pol) Carregador Standard ou com Inclinação Lateral*	
Garfos p/ Paletes	60 mm x 102 mm x 1,2 m 60 mm x 127 mm x 1,2 m 51 mm x 152 mm x 1,8 m	2,36 pol x 4 pol x 48 pol 2,36 pol x 5 pol x 48 pol 2,00 pol x 6 pol x 72 pol
Garfos p/ Madeira	44 mm x 178 mm x 1,5 m 60 mm x 152 mm x 1,5 m	1,75 pol x 7 pol x 60 pol 2,36 pol x 6 pol x 60 pol
Garfos p/ Blocos	51 mm x 51 mm x 1,2 m	2 pol x 2 pol x 48 pol
Extensões de Garfos	2,3 m	90 pol
Caçamba p/ Materiais	1,8 m, 0,76 m ³ 2,4 m, 1,15 m ³ 2,6 m, 1,53 m ³	72 pol, 1,0 yd ³ 96 pol, 1,5 yd ³ 102 pol, 2,0 yd ³
Caçamba com Garras	2,4 m, 1,34 m ³	96 pol, 1,75 yd ³
Extensão de Lança	3,7 m, 907 kg 4,6 m, 907 kg 3,7 m, 907 kg	12 pés, 2.000 lb 15 pés, 2.000 lb 12 pés c/ guincho, 2.000 lb
Plataforma de Trabalho Montada nos Garfos	2,4 m, 455 kg de Capac.	8 pés, 1.000 lb de Capac.

Gancho de Elevação

* Requer hidráulica auxiliar

Modelo G9-43A

MANIPULADOR TELESCÓPICO

Dimensões

Todas as dimensões são aproximadas.

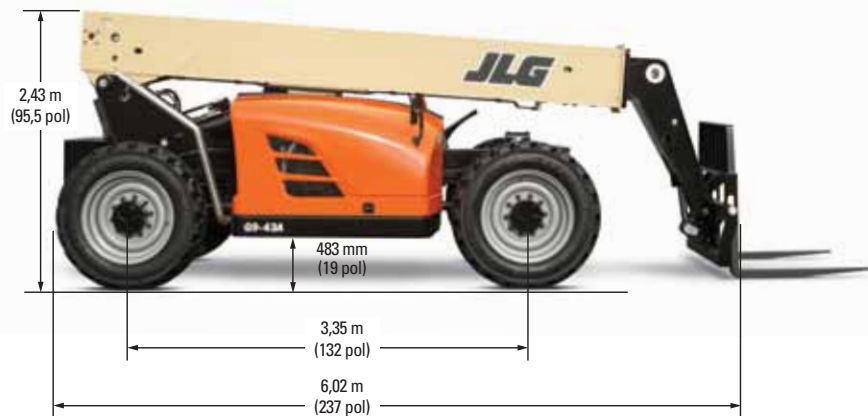
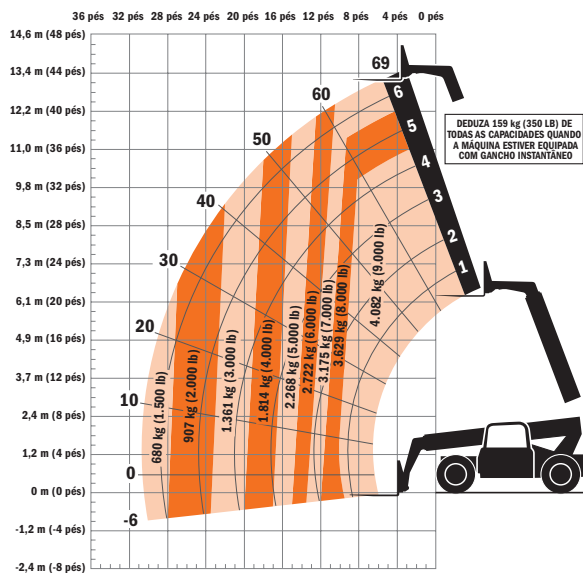


Gráfico de Carga e Dimensões



IMPORTANTE

Capacidades nominais de elevação apresentadas são para a máquina equipada com carregador e garfos para paletes. A máquina deve estar nivelada sobre uma superfície firme com pneus sem danos e devidamente calibrados. As especificações e estabilidade da máquina são baseadas nas capacidades nominais em ângulos e comprimentos específicos da lança. (Se as especificações forem críticas, a aplicação proposta deve ser conversada com seu distribuidor). NÃO exceda as capacidades nominais de carga, porque irão resultar em condições instáveis e perigosas da máquina. NÃO empine a máquina para frente para determinar a carga permitida. Use somente acopláveis aprovados JLG com os devidos gráficos de capacidade de carga para o modelo de manipulador/acoplável disponível na cabine do operador. A OSHA requer que todos os operadores de empilhadeiras para terrenos acidentados sejam treinados em concordância com a OSHA 29 CFR 1910.178 (1).

Devido às melhorias contínuas nos produtos, a JLG Industries reserva-se o direito de fazer mudanças de especificação e/ou equipamento sem prévia notificação. Esta máquina atende ou excede a ASME B56.6-1998 conforme originalmente fabricada para as aplicações previstas.

Impresso N°: SS-G943A-0104-15M
Peça N°: 3132233P
R101205
Impresso nos E.U.A.



JLG Industries, Inc.
1 JLG Drive
McConnellsburg, PA 17233-9533
Telefone: 717-485-5161
Ligação Gratuita nos E.U.A.: 877-JLG-LIFT
Fax: 717-485-6417
www.jlg.com
An Oshkosh Corporation Company